

## Technische Daten

Beleuchtungslampe:	35 W, Halogen, mit dichromatischen Reflektor
Beleuchtungseinstellung:	Einfallwinkel und Lichtstärke einstellbar
Hintergrundfeld:	Schwarz oder weiss, austauschbar
Aufnahmegesät:	CCD Videokamera mit festem Fokus
Aufnahmefeld:	128x96 mm auf der Höhe der Agaroberfläche
Min. Koloniengröße:	0,15 mm
Bildaufnahme:	True Color mit 24 bits / Pixel
Bildaufösung:	560x420 Pixel
Netzspannung:	240 V, 60 Hz
Stromverbrauch:	30 W auf „stand-by“, 70 W bei eingeschaltetem Licht
Betriebstemperatur:	5 bis 40 ° C
Luftfeuchtigkeit:	10 bis 90 %
Maße (BxHxT):	40x59x28 cm
Gewicht:	13 kg

## Ausstattung PC

Es werden aktuelle Marken-PC's mit Zubehör und TFT-Bildschirm geliefert. Die Capture-Karte mit den passenden Treibern ist installiert. Sonderausstattung auf Anfrage möglich.

## Bestellinformation

### Countermat Flash

automatischer Kolonienzähler für Guss-, Spiral- oder Ausstrichplatten. Komplettes Gerät mit Zentrierhalterung für diverse Petrischalengrößen. Inklusive Software für das Zählen von Kolonien in allen Medien. Inklusive Capture-Card für Videoaufnahme und Kabel zur Installation auf dem externen PC.

### Countermat Flash Software für Hemmhofmessung

### Automatischer Probenwechsler Plate Handler

Art.-Nr.

4000

4006

4301

Information

GER6091R00 Feb-04

# COUNTERMAT FLASH

automatischer  
Kolonienzähler



IUL Instruments GmbH  
Königswinterer Str. 399  
53639 Königswinter

Tel.: 02223-9192-0  
Fax: 02223-9192-48

Besuchen Sie uns im Internet.

In Multimedia-Demonstrationen können Sie sehen, wie die Geräte funktionieren und Sie finden ausführliche technische Informationen unter:

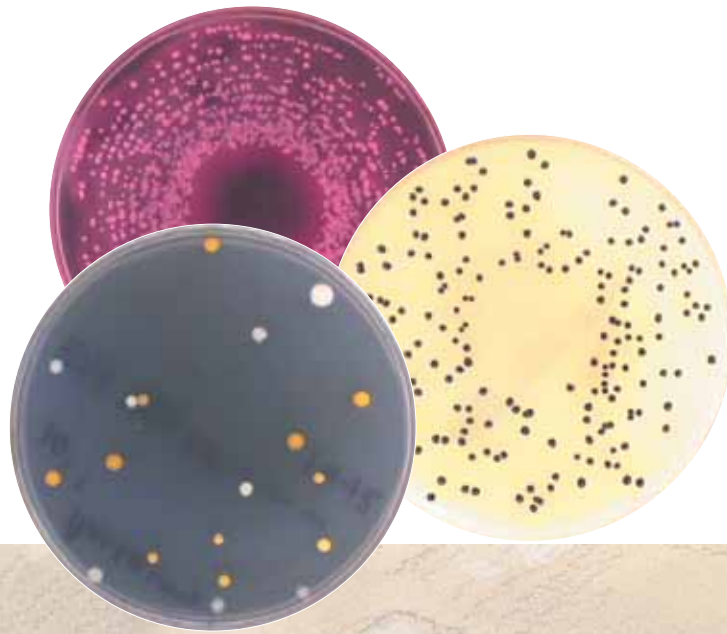
[www.iul-inst.com](http://www.iul-inst.com)

Weitere Produkte für die Mikrobiologie, Biotechnologie und Labortechnik finden Sie auf unserer deutschsprachigen Website:

[www.iul-instruments.de](http://www.iul-instruments.de)



[www.iul-instruments.de](http://www.iul-instruments.de)

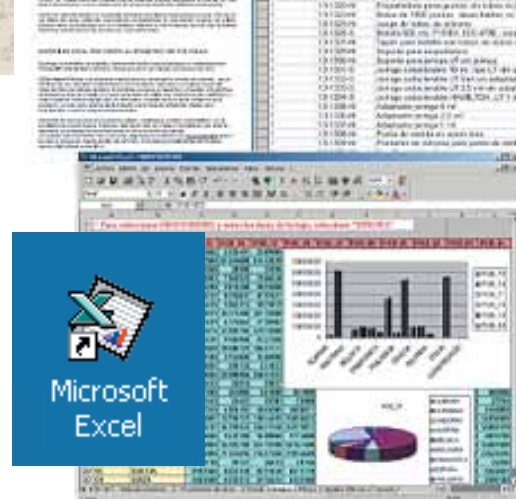
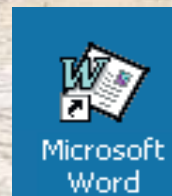
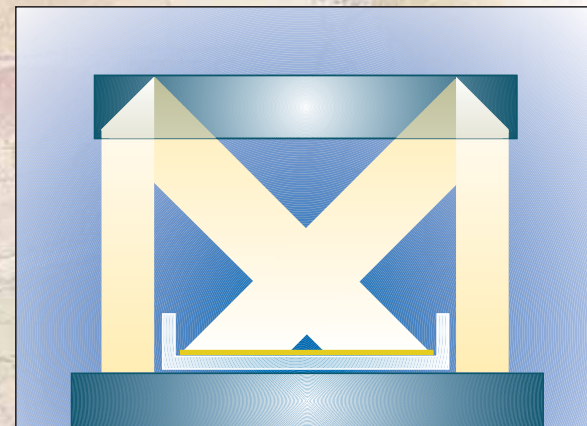


### Alle möglichen Kolonien...

können gezählt werden, egal welcher Art. Denn das Gerät arbeitet mit einer hochauflösenden Farbkamera, die Kolonien mit einem Durchmesser von bis zu 0,15 mm Durchmesser erkennt.

### Verschiedene Medien können ausgezählt werden...

denn der *CounterMat Flash* hat ein neues, patentiertes Beleuchtungsverfahren. Die Beleuchtung der Schale erfolgt mittels eines Reflektionsringes, der auf verschiedene Positionen eingestellt werden kann um die bestmögliche Ausleuchtung der Kolonien vor unterschiedlichen Hintergründen zu erzielen.



### Verbindungsfähigkeit und die Verwendung der Daten

Der *CounterMat Flash* wird an einen Windows 98 / NT4.0 / 2000 / xp -fähigen PC angeschlossen. Alle vom *CounterMat Flash* ermittelten Daten, wie z.B. Zählergebnisse oder Abbildungen von Petrischalen, können in jede Software exportiert und in eine Tabelle, Datenbank oder Textdatei eingearbeitet werden.

Setzen Sie die Petrischale in die Halterung ein.



Wählen Sie die Kolonienverteilung (Spiralplatte oder Ausstrich) und das Medium.



Drücken Sie auf „DO“ und das Gerät macht sofort eine Aufnahme.



Die Aufnahme wird bearbeitet; das Photo und die Ergebnisse werden in Form einer Tabelle angezeigt.

